



A2 Het Vonderen- Kerensheide

Inloopavond verkeershinder

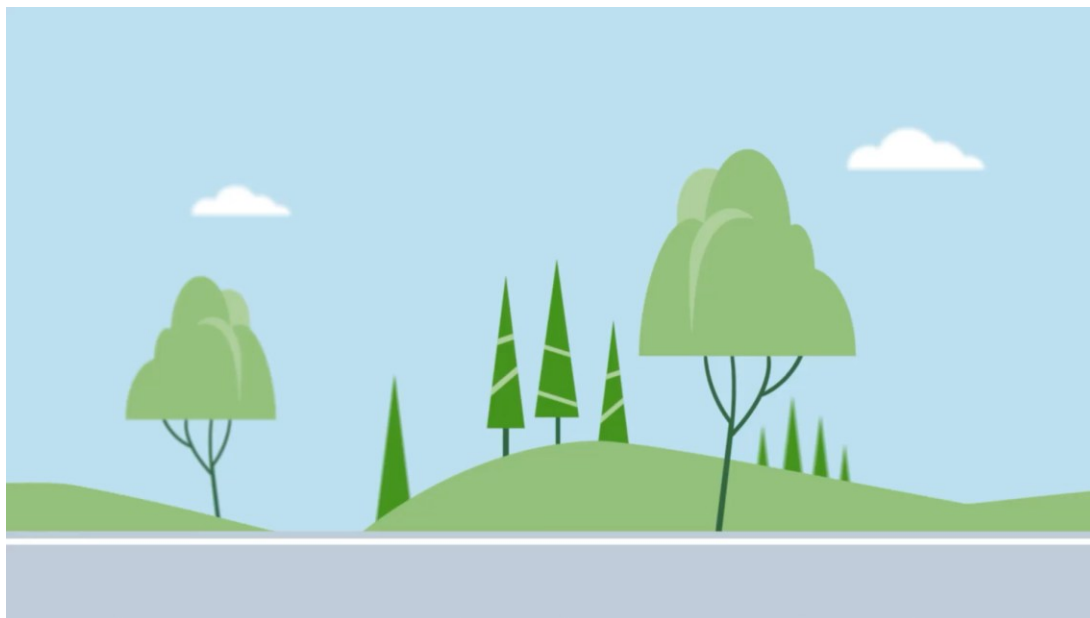
Rijkswaterstaat
Eric Eussen

november 2025



Wat is project A2VK?

Zie de film in de link: [Wegverbreding | A2 Het Vonderen - Kerensheide](#)





Werkzaamheden - Hinder

- Voorbereidende werkzaamheden
- Activiteiten naast de A2
- 2x3 90 km/uur gereed
- 7x weekendafsluitingen t/m 2029

Eerste weekend: week 46 | 2025
vrijdag 14 nov. 21u – maandag 17 nov. 05.00u
(reserveweekend week 47)

- Diverse overige sluitingen autosnelweg,
provinciale en gemeentelijke wegen

Weekend afsluiting A2 HRR aansluiting St. Joost –
aansluiting Echt: Week 48 | 2025
vrijdag 29 nov. 21u – zondag 30 nov. 13u
(reserveweekend week 49)

- Project gereed 2029





Hinder

Weekendafsluitingen:

- Gedurende 5 jaar 7x A2 volledig dicht
 - Tussen de knooppunten “Het Vonderen” en “Kerensheide”
- Omleidingsroutes via België en Duitsland
 - Extra reistijd circa 30min
- Lokale omleidingsroutes via provinciale wegen
 - Veel sluipverkeer
 - Ernstige verkeershinder **>1 uur** vertraging



In de weekenden de hinder beperken door de weg vrij te houden voor weggebruikers die de weg op moeten.



Overall-planning 7 weekenden

	Q1	Q2	Q3	Q4
2025				15/16 november
2026				10/11 oktober
2027		?? April		?? Oktober
2028		?? April		?? Oktober
2029		?? Juni		



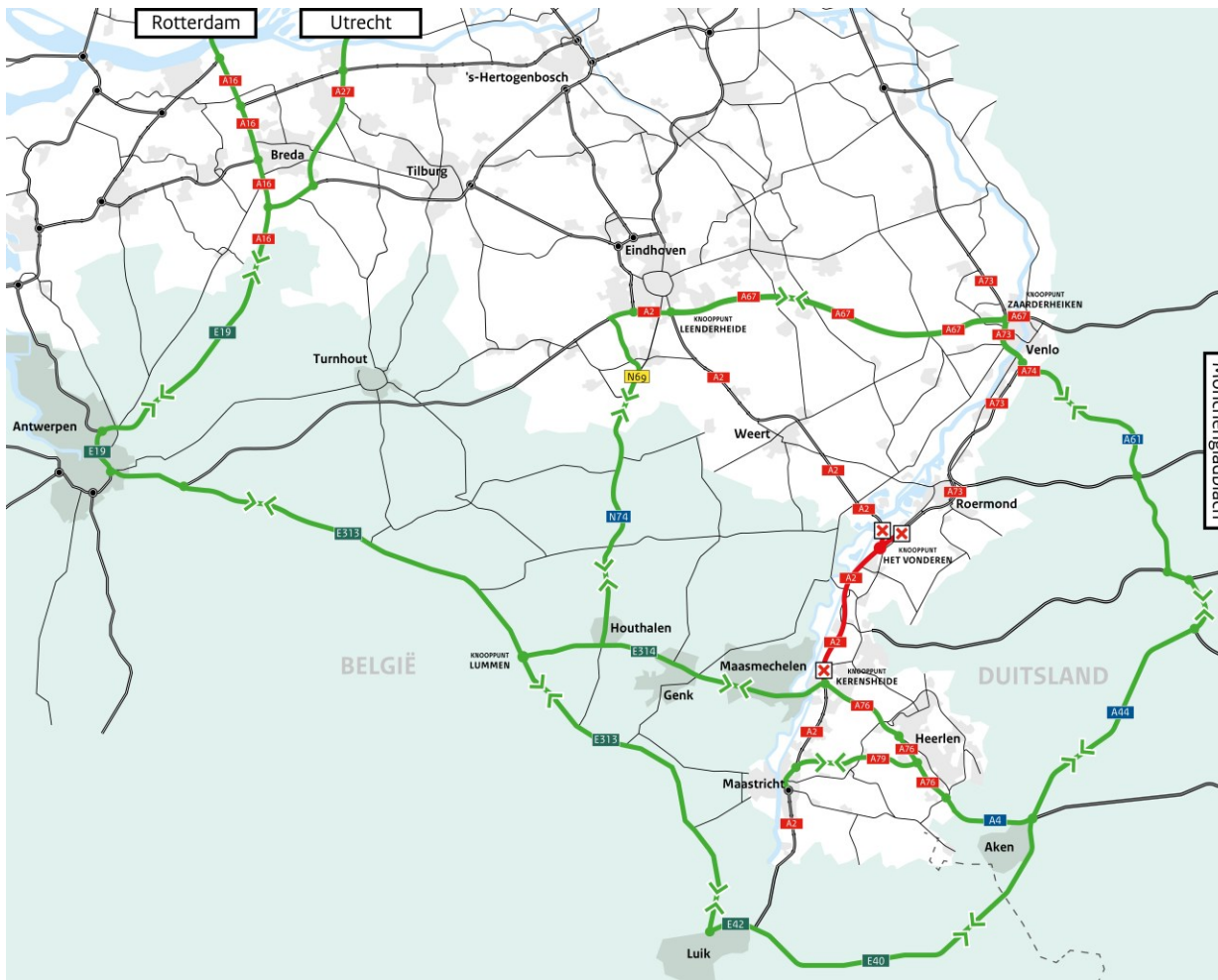
Hinderaanpak Rijkswaterstaat



Zie de film in de link: [Nederland bereikbaar met de Hinderaanpak](#)





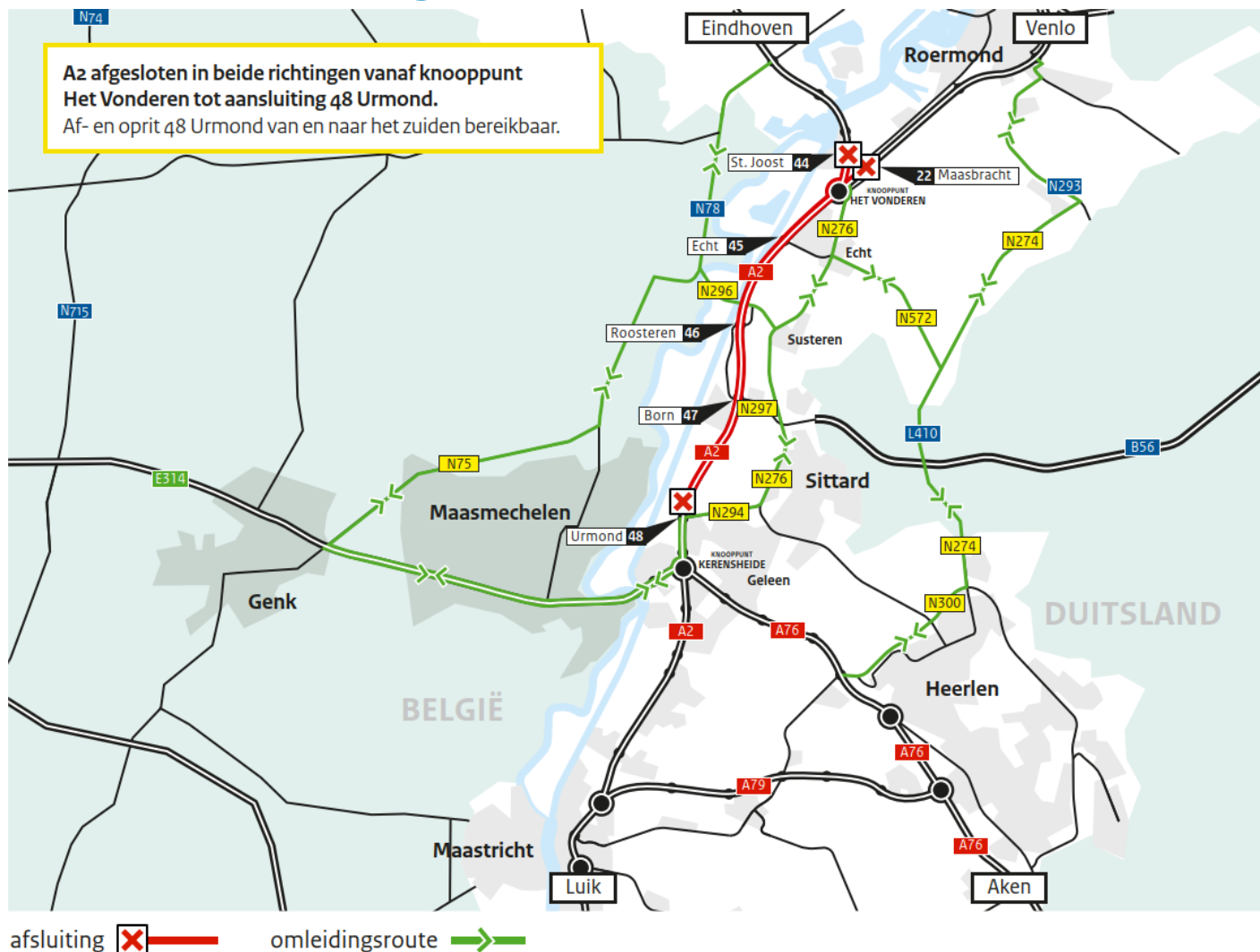
Regionale / Internationaal omleidingsroutes tijdens weekendafluitingen



afsluiting  omleidingsroute 



Lokale omleidingsroutes tijdens weekendafsluitingen





Verwachte Hinder tijdens de weekendafsluitingen

Extra hinder bovenop normale hinder

veel hinder
(15-30 min)



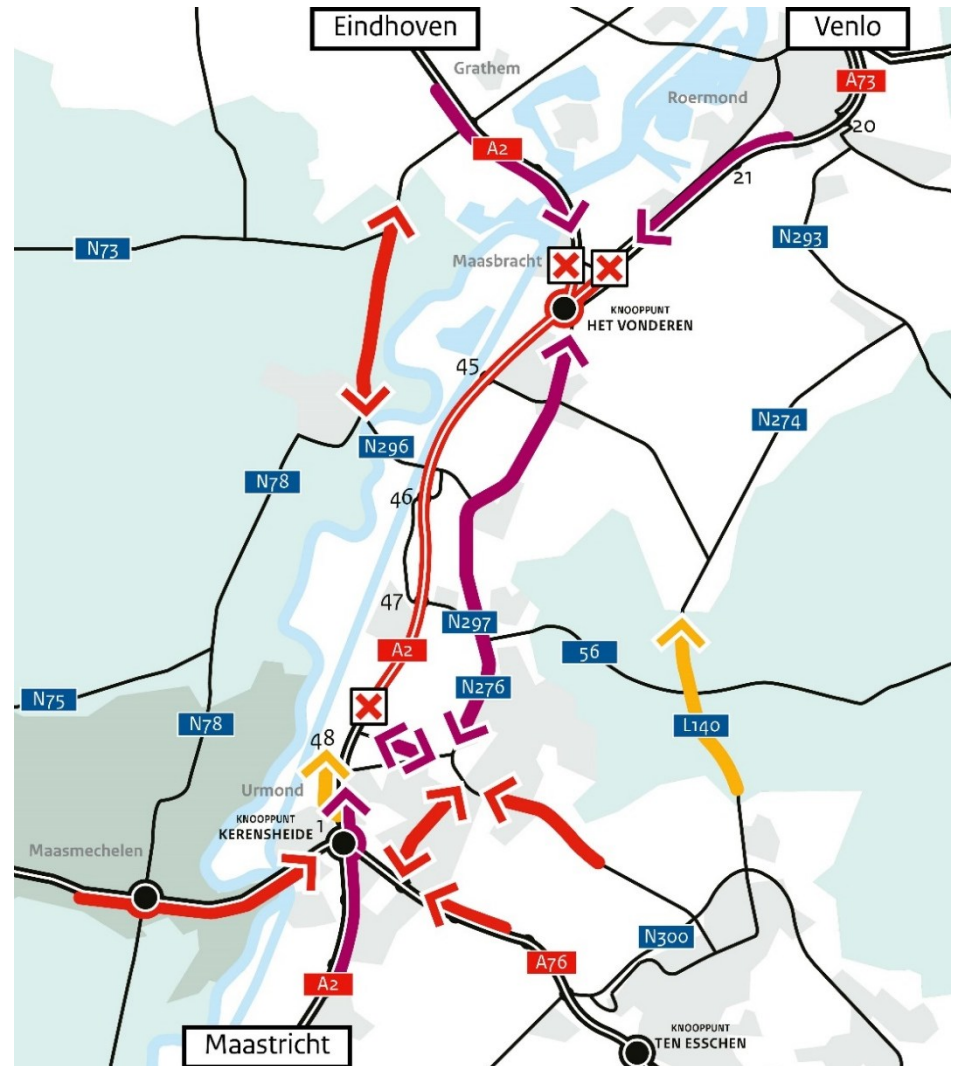
zeer veel hinder
(30-60 min)



extreme hinder
(>60 min)



Aan de informatie op deze kaart kunnen geen rechten worden ontleend.





Hinderaanpak Rijkswaterstaat

Voor A2VK:

- Slim plannen
 - werkzaamheden in weekenden.
 - Afstemmen met evenementen en andere werkzaamheden
- Slim bouwen:
 - werkzaamheden naast de A2
 - slechts 7 weekenden in 5 jaar A2 gesloten
- Slim reizen:
 - inzet mobiliteitsmanagement,
 - stimuleren ander reisgedrag
 - i.s.m. ZLB/MLB.



Ondersteuning door ZLB en MLB

- Voor:
 - Inwoners, werkgeversaanpak, logistieke sector en bezoekers/recreatieve sector
- Door:
 - Diverse vormen van communicatie
 - Ondersteuning voor werkgevers, ondernemers, logistieke en recreatieve sector.
- Hoe?
 - Kanalen-mix zoals social media, online banners, printmedia en digitale schermen
 - Inzet van route- en informatiesystemen
 - In zowel binnen- als buitenland (meertalig)



Zuid-Limburg
Bereikbaar.nl

MIDGEN
LIMBURG
bereikbaar



Hinder en projectcommunicatie

Landelijk

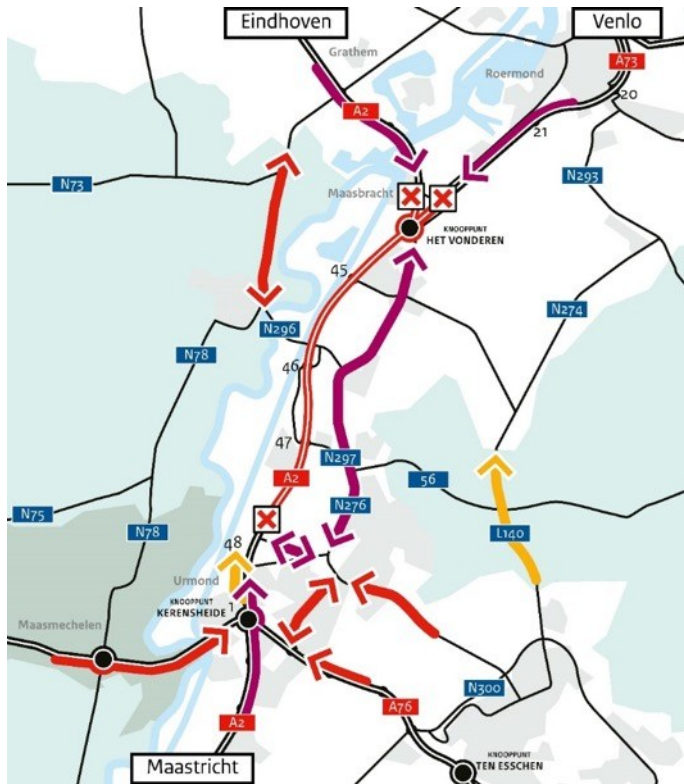
- AnaarBeter radiospots
- Reis en route informatiesystemen (Waze, Flitsmeister, Google etc.)
- Social media (video's) als facebook, instagram, LinkedIn etc.;

Lokaal

- Inloopavonden
- Flyer-actie
- Radiospots
- Krant (lokaal/regionaal)
- Radio en televisie
- Whatsapp kanaal
- Huis aan huis informatiebrieven in stressgebied



Verwachte Hinder na mobiliteitsmanagement



Extra hinder bovenop normale hinder

veel hinder
(15-30 min)



zeer veel hinder
(30-60 min)



extreme hinder
(>60 min)



Aan de informatie op deze kaart kunnen geen rechten worden ontleend.



Rijkswaterstaat
Ministerie van Infrastructuur en Waterstaat

Blijf op de
hoogte



Volg
www.a2vonderenkerensheide.nl



Meld je aan voor Nieuwsbrief
A2 verbreding



Volg de afsluitingen voor
de werkzaamheden A2
(midden Limburg)



Volg ons op facebook





Vragen?

